





Exposición
El mundo de los cuentos

*La EXPOSICIÓN que presentamos, creada por el Centro Internacional del Libro Infantil y Juvenil de la Fundación Germán Sánchez Ruipérez, y cuyo título es **El mundo de los cuentos**, parte de la idea de recoger en un espacio expositivo el mundo mágico de los cuentos infantiles, tanto de la tradición clásica y popular, como la presencia de los cuentos actuales.*

Desde el Centro Internacional del Libro Infantil y Juvenil creemos que contar cuentos a los niños sigue teniendo hoy sentido. El poder de los cuentos tiene vigencia en tanto que los cuentos le hablan al niño de su vida, de una forma afectiva, ayudándole a comprender aquello que le rodea. Y lo hacen desde una perspectiva netamente humana porque hablan siempre del valor y el miedo, de la envidia, la aventura, el amor y de ese íntimo deseo humano de que el bien triunfe sobre el mal.

A través de un itinerario laberíntico se recorren algunos de los cuentos infantiles más conocidos. Los niños son conducidos por un narrador que “apoya” las historias que cuenta en los objetos más emblemáticos que aparecen en los relatos, en las ilustraciones y en los textos más resaltables de cada cuento.



*Exposición
El mundo de los cuentos*

QUÉ ES EL MUNDO DE LOS CUENTOS

Una exposición que busca la participación activa de los niños durante su recorrido. Un lugar donde, además de escuchar los cuentos, tocar los objetos más representativos de los mismos, ver las ilustraciones, pueden participar colaborando en el desarrollo de las historias y viviendo la aventura de estar en el auténtico lugar mítico, donde se originan los cuentos. La exposición consta de tres zonas que presentan diferentes formas de conocer los cuentos:

1. El cuento clásico.

De los cuentos que todos conocemos se han escogido cuatro cuentos representativos, como son: Pulgarcito, Cenicienta, Blancanieves y Caperucita Roja.

Cada cuento se concibe como un espacio autónomo que posibilita que el grupo se sienta a escuchar el relato y a contemplar el mundo simbólico que en torno a cada cuento se ha creado. Se han seleccionado, en cada cuento, algunos elementos significativos que, contruidos en gran tamaño, permitan al niño tocar y visualizar el cuento. También aparecerán en cada espacio un conjunto de ilustraciones y textos que configuran la parte estética de la exposición.

2. El cuento popular.

El segundo espacio de esta exposición lo compone una gran chimenea personificada, donde los niños sentados alrededor de un narrador escucharán algunos cuentos de la tradición popular española.

3. El cuento contemporáneo.

A partir de una selección de cuentos actuales, los niños pueden hojear alrededor de 200 libros que recogen una muestra de los mejores autores e ilustradores contemporáneos del mundo.

En esta última sección aparecen también los cuentos en otros soportes (vídeo).



*Exposición
El mundo de los cuentos*

QUIÉN LA ORGANIZA

La exposición El mundo de los cuentos nace en el Centro Internacional del Libro Infantil y Juvenil de la Fundación Germán Sánchez Ruipérez, pretendiendo que sus jóvenes visitantes puedan disfrutar con la tradición oral y fomentar el gusto por este género de lectura. El resultado fue una primera muestra que, creada sin vocación de itinerancia, fue demandada por diferentes instituciones del país al tener noticias de su éxito en Salamanca.

Esta segunda edición que ahora presentamos, está también organizada por la Fundación Germán Sánchez Ruipérez de Salamanca y contó para su realización con una subvención del Ministerio de Educación y Cultura.

OBJETIVOS DE LA EXPOSICIÓN

Podríamos sintetizarlos en los siguientes:

- Dar a conocer o, si ello fuera necesario, recuperar cuentos clásicos fundamentales, desde una perspectiva lúdica.*
- Fomentar el interés por el cuento tradicional como base de nuestra cultura.*
- Favorecer el conocimiento del cuento como un género de permanente actualidad que ayuda en el crecimiento psicológico de los niños.*
- Estimular la creación de cuentos, tanto dibujados como escritos.*
- Fomentar el desarrollo de los hábitos lectores con acciones que inciten a conocer los valores de la lectura.*

A QUIÉN VA DIRIGIDA

La muestra tiene como receptores a grupos escolares con edades comprendidas entre los 3 y los 8 años. La visita de los grupos estará conducida por un narrador que puede ir contando las historias y dando paso a la participación de los visitantes.



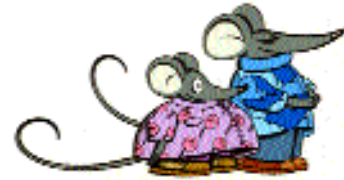
*Exposición
El mundo de los cuentos*

BREVE DESCRIPCIÓN DEL RECORRIDO DE LA MUESTRA

El Mundo de los Cuentos es un paseo dinámico a través de los relatos de antaño, de hoy y del mañana.

Si en los cuentos clásicos la vista, el tacto y la participación de los niños tienen un papel fundamental, en el cuento popular lo que importa es el oído, que disfruta escuchando las viejas historias transmitidas por el narrador, mientras que en el apartado del cuento de hoy se podrán leer y ver los libros que en este momento se publican, así como las películas en vídeo que han recogido algunos de estos libros.

Se adjuntan los planos correspondientes a los tres espacios que conforman la muestra a fin de favorecer un acercamiento visual al desarrollo de la misma.



*Exposición
El mundo de los cuentos*

ITINERANCIA DE LA EXPOSICIÓN

Esta muestra nace con el objetivo de darse a conocer en muchos lugares. Cumplido su ciclo de permanencia en la sede del Centro Internacional del Libro Infantil y Juvenil de Salamanca, ya puede ser solicitada por cualquier institución, biblioteca, centro cultural, sala de exposiciones..., que esté interesada en exponerla. Con este motivo se ha editado un vídeo, donde se recoge la dinamización de la muestra y se han elaborado otro tipo de informaciones complementarias que ayuden a conseguir un mejor funcionamiento de la exposición.

CARACTERÍSTICAS TÉCNICAS DE LA EXPOSICIÓN

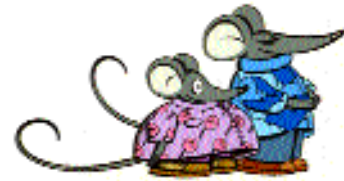
El montaje de la muestra requiere un espacio de 260-300 m², aproximadamente. Los diferentes espacios que conforman la exposición se crean a través de paneles de fácil manejo y montaje. Los objetos diseñados para la exposición se apoyan en paneles y los libros en baldas sujetas a los paneles (ver dibujo).

19 ilustraciones apoyan el espacio perteneciente a los cuentos clásicos. Las ilustraciones han sido creadas ex-profeso para la muestra y pertenecen al ilustrador Javier Serrano. Los textos que las acompañan marcan los puntos álgidos de cada narración y pertenecen a los libros de cuentos clásicos de la colección Laurín, editorial Anaya.

Los objetos que configuran los espacios de la muestra han sido creados también por Javier Serrano. Los materiales utilizados debido a su poco peso, permiten su traslado sin dificultad y han sido tratados para conseguir su máxima duración.

Existe un sistema de iluminación específico para los objetos, ilustraciones y textos.

Se adjunta información gráfica sobre los detalles técnicos.



*Exposición
El mundo de los cuentos*

LA MÚSICA

Elemento primordial para marcar "el tiempo" del espacio perteneciente a los cuentos clásicos.

Se adjuntan 4 casetes con la música grabada.

Los temas elegidos son los siguientes:

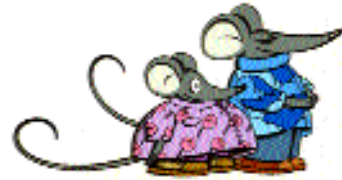
- *Introducción a los cuentos clásicos: Ouverture "Raymond" de Ambroise Thomas.*
- *Boca del ogro (Pulgarcito): Corte música sintetizadora. Sonidos especiales.*
- *Bosque (Caperucita): Música sintetizadora. Bosque pesadilla.*
- *Los siete enanitos en el bosque (Cenicienta): Fragmento de "La danza en la corte de los bosques de Borgoña".*
- *Baile (Cenicienta): Vals de Nino Nota (El gatopardo)*

LOS LIBROS

Los libros tienen una presencia importante en esta exposición. Teniendo en cuenta que es su "conocimiento oral" lo que estamos reivindicando en esta muestra.

En el apartado del cuento tradicional, se exponen, fundamentalmente, los cuentos populares recogidos por Antonio Rodríguez Almodóvar en la colección La Media Lunita de la editorial Anaya, bajo el nombre de "Cuentos al amor de la lumbre" y los cuentos populares de La Galera.

En el referido a los cuentos actuales se exponen del orden de 200 títulos pertenecientes a todas las editoriales infantiles españolas, posteriores al año 80 y dirigidos a las primeras edades (3 a 8 años) con una presencia importante del libro ilustrado.



*Exposición
El mundo de los cuentos*

Se exponen, también, una relación de cuentos en video con el fin de darlos a conocer en este soporte lector. La selección de estos vídeos ha recogido cuentos de excelentes ilustradores de la editorial Aura y otros de Walt Disney.

MATERIALES

- *Díptico informativo con las características y objetivos de la muestra y un cartel anunciador de la muestra.*

Se proporcionarán los fotolitos, que deberán devolverse una vez utilizados, para que cada institución edite el número de ejemplares que estime oportuno.

- *Concurso de cuentos*

Se ofrece la posibilidad de que las instituciones solicitantes de la muestra puedan organizar, si así lo desean, un concurso de cuentos. Se adjuntan unas posibles bases del concurso que pueden servir de referencia y un díptico informativo, dirigido a los profesores, donde se dan algunas pautas de actuación.

- *Libro de cuentos*

Dirigido a los bibliotecarios y educadores, esta obra relata, desde una perspectiva insólita, cuatro cuentos clásicos. Los textos pertenecen a Miguel Ángel Pacheco y las ilustraciones a Javier Serrano.

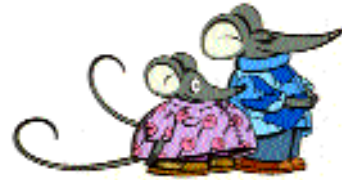
Se pueden solicitar un mínimo de 50 ejemplares (15.000 ptas./total) o negociar otras cantidades.

- *Vídeo sobre la dinamización de la muestra.*

Su visualización tiene como objetivo poder formar al monitor que dinamizará la exposición.

CONDICIONES DE ALQUILER

La exposición permanecerá en el lugar solicitado un mínimo de 30 días, incluidos los días de montaje, desmontaje y traslado. Las posibilidades de alquiler por un tiempo superior al establecido se estudiarán de un modo particular.



*Exposición
El mundo de los cuentos*

El tiempo para el transporte y montaje de la muestra será de tres días, a los que habrá que sumar otros dos de desmontaje.

El canon de alquiler es de 500.000 Ptas.+ IVA, contemplándose aparte los gastos de transporte, seguro, montaje y desmontaje, así como la contratación del monitor o monitores para dinamizarla, que correrá a cargo de la institución que la solicite.

SEGURO

Cubre el viaje de ida y vuelta y la estancia de la exposición en el lugar solicitado.

Estancias de 30 días: 15.975 ptas. + IVA

Estancias de 45 días: 21.300 ptas. + IVA

Estancias de 60 días: 26.625 ptas. + IVA

Estos precios son aproximados.

TRANSPORTE

Kilometraje: 270 ptas./Km. (transporte en dos capitonés).

DESMONTAJE, EMBALAJE, CARGA Y DESCARGA, DESEMBALAJE Y MONTAJE

434.000 ptas.+16 % IVA (503.440 ptas.)

Empresa: Feltrero. Transporte Nacional e Internacional

Tfno. y fax: 923 22 21 12

Móvil: 907 60 76 35



*Exposición
El mundo de los cuentos*

4 ilustraciones

- *Caperucita: 1 mapa
 4 ilustraciones*

- *Blancanieves: 1mapa
 3 ilustraciones*

TEXTOS

- *1 texto cuento popular*
- *1 texto cuento clásico*
- *1 texto adultos*

OBJETOS

- *Pulgarcito:*
 - 1. Entrada boca ogro*
 - 2. Gran dedo*
 - 3. Bota de las 7 leguas*

- *Cenicienta:*
 - 4. Escoba*
 - 5. Bruja*
 - 6. Carta*
 - 7. Dos ratones*
 - 8. Calabaza*
 - 9. Traje Cenicienta*
 - 10. Figura con reloj*
 - 11. Cojín con zapato Cenicienta*

- *Caperucita:*
 - 12. Árbol*
 - 13. Cesta Caperucita*
 - 14. Cama lobo*
 - 15. Pozo*



*Exposición
El mundo de los cuentos*

- *Blancanieves:*

16. *Mesa búho: 7 asientos-seta y 7 platillos*

17. *Pequeño animal con espejo*

18. *Manzana*

- *Cuento tradicional:*

19. *Cestillo con lana y agujas*

20. *Botijo de barro*

21. *Hamaca*

22. *Chimenea-señor con chistera: 2 porrones y 3 objetos más*

23. *20 figuras troqueladas en madera*

Para más información dirigirse a:

Rafael Muñoz

Fundación Germán Sánchez Ruipérez

Peña Primera, 14 y 16

37002 Salamanca

Tfno. 923269662. Fax. 923216317

c.e. rmuñoz@fundaciongsr.es

FOTOGRAFÍAS



Entrada boca del ogro



Narración del cuento de la cenicienta



Mesa de Blancanieves



Espacio del cuento popular

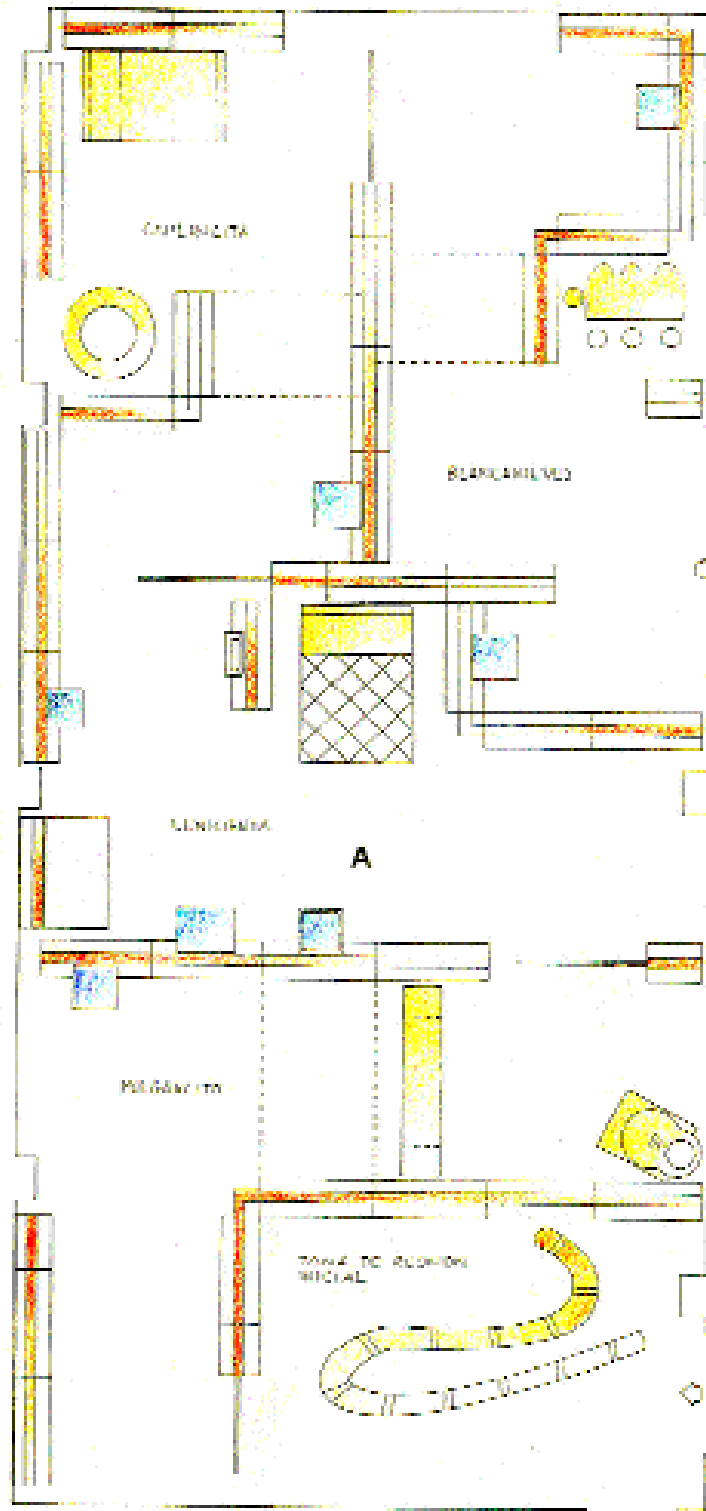
PLANOS

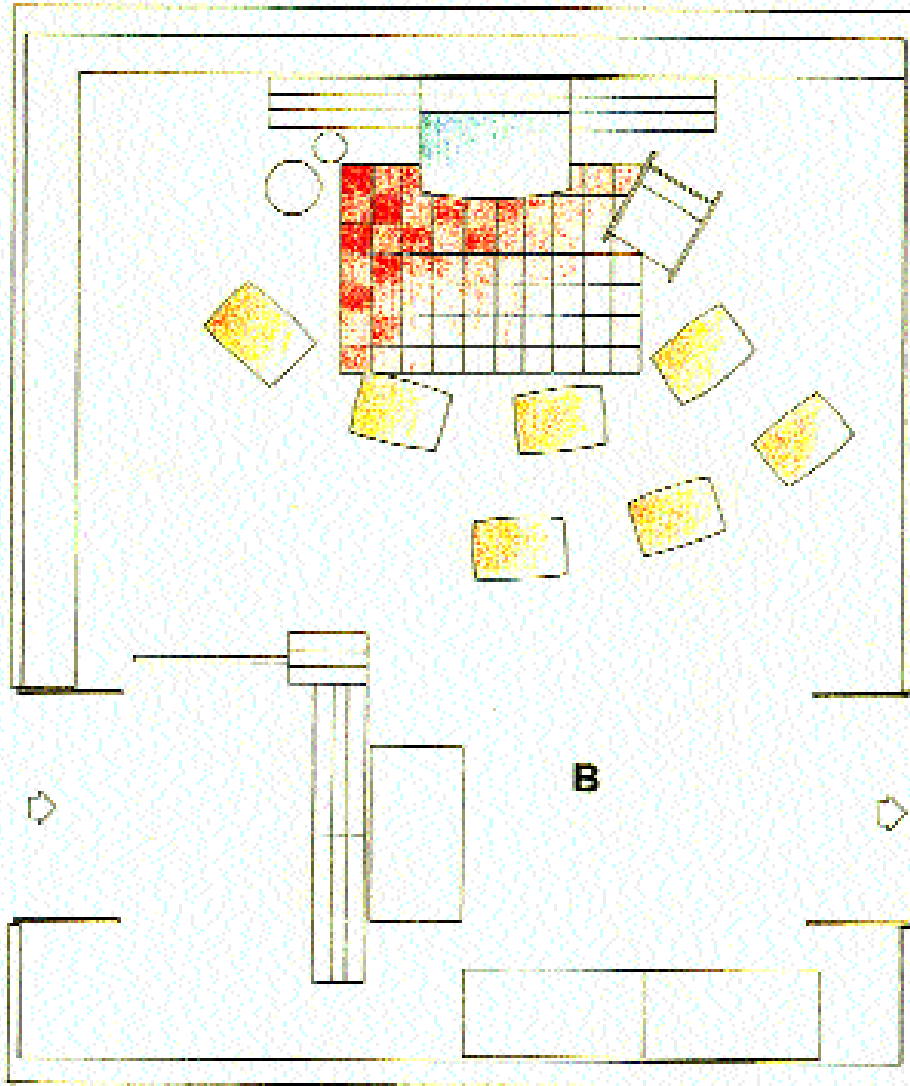
1

PLANTA DE DISTRIBUCION



PLANTA GENERAL DE DISTRIBUCION





- A** CUENTO POPULAR
- B** CUENTO TRADICIONAL
- C** CUENTO ACTUAL
- D** TALLER DE CUENTOS

